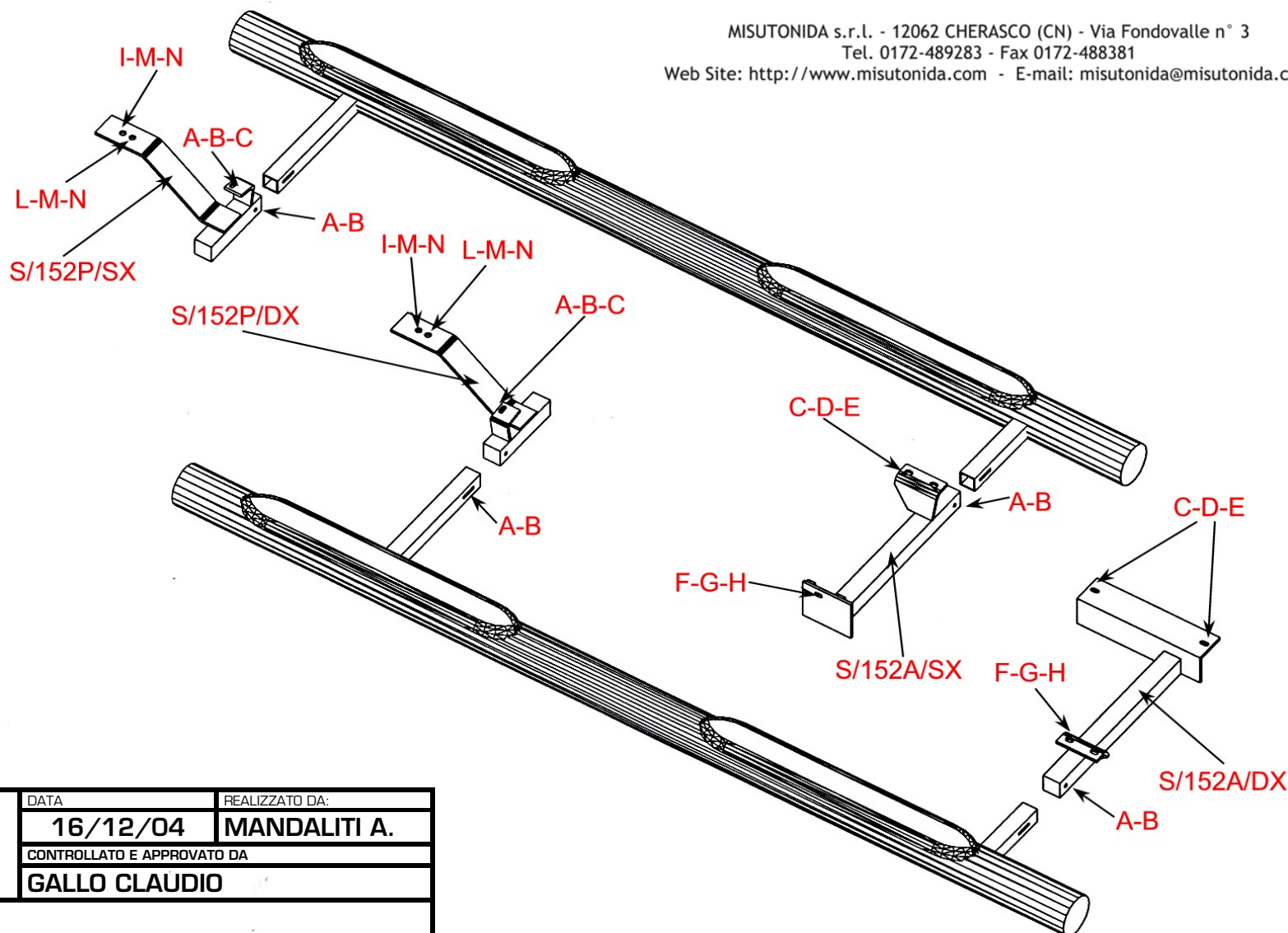


KIA SPORTAGE 05/06

MISUTONIDA
italian style 4x4
accessories

MISUTONIDA s.r.l. - 12062 CHERASCO (CN) - Via Fondovalle n° 3
Tel. 0172-489283 - Fax 0172-488381
Web Site: <http://www.misutonida.com> - E-mail: misutonida@misutonida.com

BULLONERIA ED ACCESSORI BOLT AND ACCESSORIES		
4	TE 10x50 NERI- BLACK BOLT	A
4	M10 AUTOB. - BLACK NUT	B
5	TE 6 x 25 - BOLT	C
5	ROND. Ø6 - WASHER	D
5	GROWER Ø6	E
2	M8 - NUT	F
2	ROND. Ø8 - WASHER	G
2	GROWER Ø8	H
2	TE 10 x 30 - BOLT	I
2	M10 - NUT	L
4	ROND. Ø10 - WASHER	M
4	GROWER Ø10	N



CODICE KIT
KIT CODE **152**

MISUTONIDA
italian style 4x4
accessories

DATA	REALIZZATO DA:
16/12/04	MANDALITI A.
CONTROLLATO E APPROVATO DA	
GALLO CLAUDIO	

OGGETTO: GRAND PEDANA
OBJECT: KIA SPORTAGE 05/06

ARTICOLO: GP/158/IX
ITEM: Versione acciaio INOX AISI 304
Stainless steel AISI 304 version

S/152A/DX SUPPORTO ANTERIORE DESTRO (FRONT RIGHT BRACKET)
S/152A/SX SUPPORTO ANTERIORE SINISTRO (FRONT LEFT BRACKET)
S/152P/DX SUPPORTO POSTERIORE DESTRO (REAR RIGHT BRACKET)
S/152P/SX SUPPORTO POSTERIORE SINISTRO (REAR LEFT BRACKET)

KIA SPORTAGE 05/06



ISTRUZIONI DI MONTAGGIO

PARTE ANTERIORE DESTRA (LATO PASSEGGERO)

1. Con un cacciavite scoprire il foro situato nella parte interna della vettura in corrispondenza del foro del supporto (il foro è coperto da una pellicola nera) **(figura 1)**
2. Inserire nel foro la staffetta P/152/A in dotazione al kit **(figura 1)**
3. Svitare i due bulloni che fissano il carterino paracalore in lamiera del catalizzatore **(figura 2)**
4. Montare il supporto S/152A/DX sotto il carterino **(figura 3)**

PARTE ANTERIORE SINISTRA (LATO GUIDA)

1. Con un cacciavite scoprire il foro situato nella parte interna della vettura in corrispondenza del foro del supporto (il foro è coperto da una pellicola nera) **(figura 1)**
2. Inserire nel foro la staffetta P/152/A in dotazione al kit **(figura 1)**
3. Svitare il bullone (M6) che fissa la staffa dove passano i 4 tubi **(figura 4)**
4. Fissare il supporto S/152A/SX al precedente foro utilizzando il bullone TE 6x25 **(figura 5)**

PARTE POSTERIORE DESTRA E SINISTRA

1. Rimuovere i tappi ovali in plastica situati nella parte posteriore della vettura
2. Inserire la staffetta P/152/P **(figura 6)** con la parte del bullone saldato nella posizione posteriore
3. Svitare il bullone sotto il bordo che fissa la protezione in plastica
4. Montare il supporto infilando la staffa ad 'L' sotto la protezione **(figura 7)**
5. Fissare il supporto utilizzando la bulloneria in dotazione al kit **(figura 8)**

FITTING INSTRUCTIONS

FRONT RIGHT SIDE (PASSENGER SIDE)

1. Uncover the hole located in the inner part of the vehicle in correspondence of the support hole by using a screwdriver (the hole is covered by a black pellicle) (Picture 1)
2. Insert the P/152/A bracket supplied in the kit in the hole (Picture 1)
3. Unscrew the bolts that hold the heatshield lamination of the catalyzer (Picture 2)
4. Fit the S/152A/DX bracket under the heatshield lamination (Picture 3)

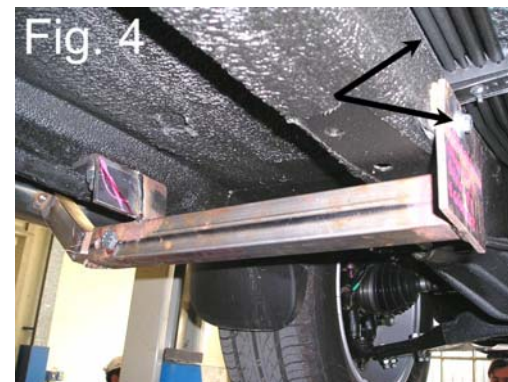
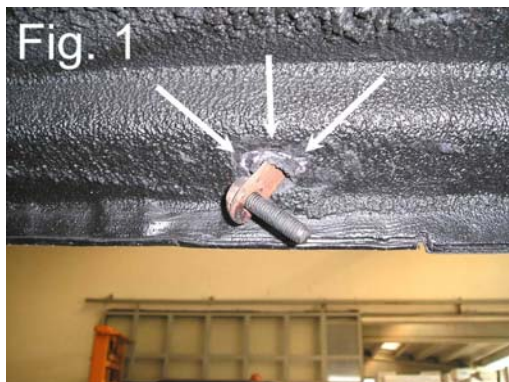
FRONT LEFT SIDE (DRIVER SIDE)



1. Uncover the hole located in the inner part of the vehicle in correspondence of the support hole by using a screwdriver (the hole is covered by aa black pellicle) (Picture 1)
2. Insert the P/152/A bracket supplied in the kit in the hole (Picture 1)
3. Unscrew the bolt (M6) that holds the bracket where the 4 pipes pass (Picture 4)
4. Fix the S/152A/SX bracket to the previous hole by using the TE 6x25 bolt (Picture 5)

REAR RIGHT AND LEFT SIDE

1. Remove the oval plastic caps located in the rear part of the vehicle
2. Insert the P/152/P bracket (Picture 6) with the welded bolt in the rear position
3. Unscrew the bolt under the edge the holds the plastic protection
4. Fit the Grand pedana by insering the "L" bracket under the protection (Pcture 7)
5. Fix the grand pedana by using the set of bolts supplied in the kit (Picture 8)

KIA SPORTAGE 05/06



	DATA	REALIZZATO DA:
	16/12/04	MANDALITI A.
	CONTROLLATO E APPROVATO DA	
	GALLO CLAUDIO	
OGGETTO:	GRAND PEDANA	
OBJECT:	KIA SPORTAGE 05/06	
ARTICOLO:	Versione acciaio INOX AISI 304	Stainless steel AISI 304 version
ITEM:		


 italian style accessories 4x4