

# MISUTONIDA

italian style  
accessories **4x4**

## VOLKSWAGEN TIGUAN 2007

### TREND & FUN / SPORT & STYLE VERSIONS



Item Code

**Codice Articolo**

**: P/233/IX**

*Référence Article*

**GB**

STAINLESS STEEL SIDESTEPS

**ITA**

PEDANA IN ACCIAIO INOX

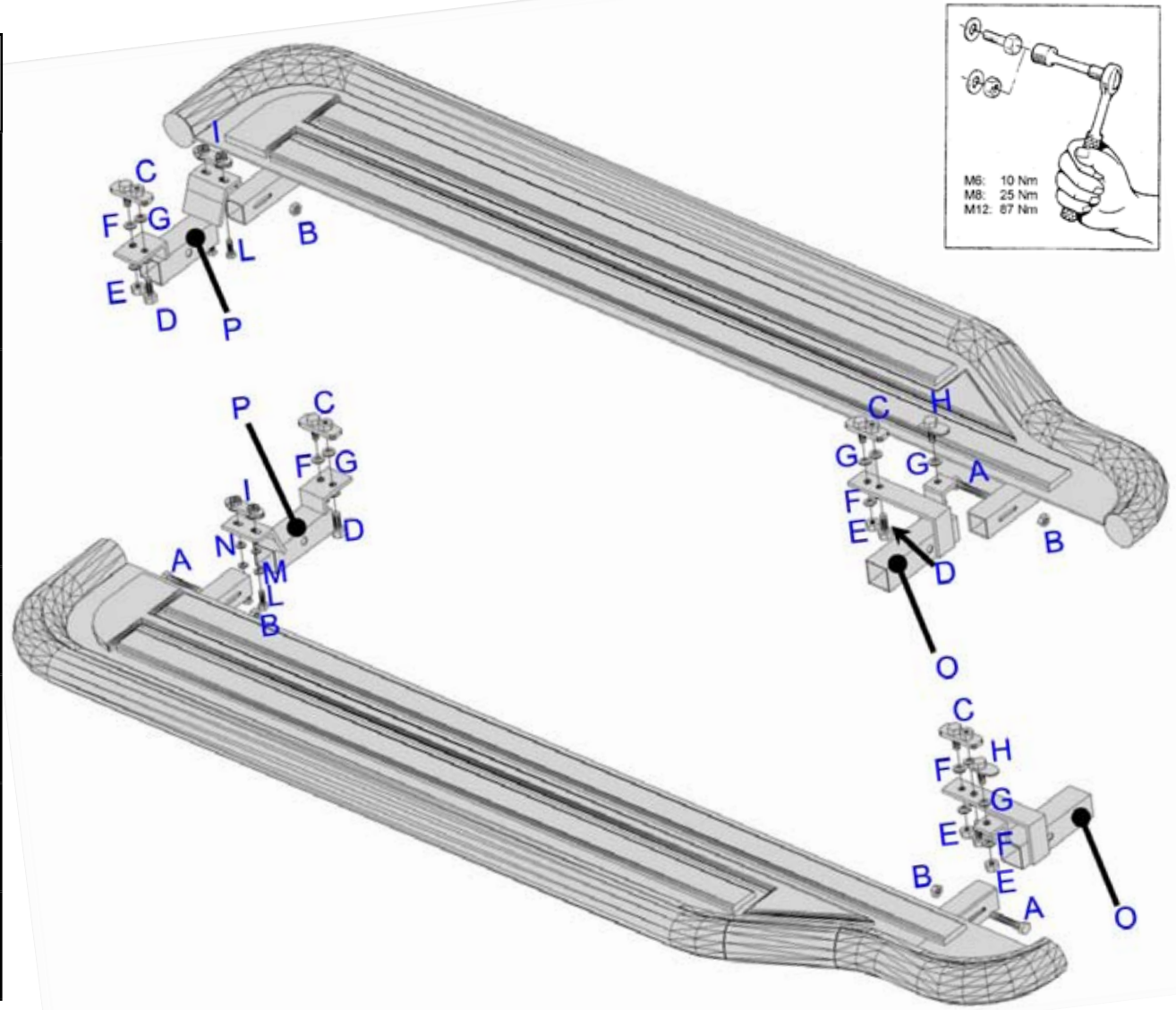
**FR**

MARCHEPIEDS EN ACCIER INOX

# VOLKSWAGEN TIGUAN 2007

## TREND & FUN / SPORT & STYLE VERSIONS

Part List Lista della bulloneria Liste des pièces			
<b>A</b>	<b>TE 10X50</b> x 4	<b>I</b>	<b>P/233/A</b> x 2
<b>B</b>	<b>M10</b> Autoblocking Autobloccante Autobloquant x 4	<b>L</b>	<b>TE 6x30</b> x 4
<b>C</b>	<b>TPS/163/B</b> x 4	<b>M</b>	<b>Ø 6</b> x 4
<b>D</b>	<b>TE 8x35</b> x 4	<b>N</b>	<b>Ø 6</b> x 4
<b>E</b>	<b>M8</b> x 6	<b>O</b>	<b>S/233/A/ DX-SX</b> x 2
<b>F</b>	<b>Ø 8</b> x 10	<b>P</b>	<b>S/233/P/ DX-SX</b> x 2
<b>G</b>	<b>Ø 8</b> x 10		
<b>H</b>	<b>P/152/A</b> x 2		



**GB****FITTING  
INSTRUCTIONS****FRONT SIDE**

1. Remove the plastic protections (one per side) located in the lower side of the vehicle as shown in picture 1.
2. Remove the n.2 plastic caps and insert G and H in the holes freed (pictures 2 and 3).
3. Fit O on G and H using D,E,F,G as shown in pictures 4 and 5.

**REAR SIDE**

4. Remove the n.4 plastic caps (two per side) shown in picture 6.
5. Insert I and C as shown in picture 7.
6. Fit P on I and C using L,M,N and D,E,F,G.
7. Tighten all th set of bolts

**ITA****ISTRUZIONI DI  
MONTAGGIO****PARTE ANTERIORE**

1. Rimuovere le protezioni in plastica (una per lato) presenti nella parte inferiore della vettura (foto 1).
2. Rimuovere i 2 tappi in plastica e inserire G e H nei fori appena liberati (foto 2 e 3).
3. Fissare il supporto O su G e H utilizzando D,E,F,G come indicato in foto 4 e 5.

**PARTE POSTERIORE**

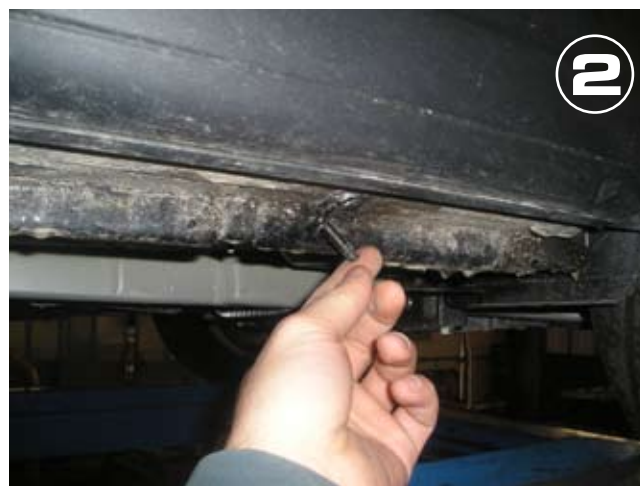
4. Rimuovere i n.4 tappi in plastica (due per lato) indicati nella foto 6.
5. Inserire I e C come indicato in foto 7 e 8.
6. Montare i supporti P su I e C utilizzando L,M,N e D,E,F,G.
7. Serrare tutta la bulloneria

**FR****INSTRUCTIONS DE  
MONTAGE****PARTIE ANTERIEURE**

1. Enlever les protections en plastique (un pour côté) présentes sùr la côté inferieure de la voiture (photo 1).
2. Enlever les n.2 bouchons en plastique et insérer G et H dans les trous libérés (photos 2 et 3).
3. Monter O sù G et H en utilisant D,E,F,G comme indiqué dans les photos 4 et 5.

**PARTIE POSTERIEURE**

4. Enlever les n.4 bouchons en plastique (2 pour côté) indiqués dans la photo 6.
5. Insérer I et C comme indiqué dans les photos 7 et 8.
6. Monter P sùr I et C en utilisant L,M,N et D,E,F,G.
7. Serrer toute la boulonnerie.





Date Data Date	Item Code Cod.Articolo Réf. Article	Vehicle model Modello Veicolo Modèle de Voiture
12/12/08	P/233/IX	<b>VOLKSWAGEN</b> <b>TIGUAN 2007</b>

Document checked and approved by  
**Documento controllato ed approvato da**  
Document controlé et approuvé par

**Botta**  
**Pietro**

